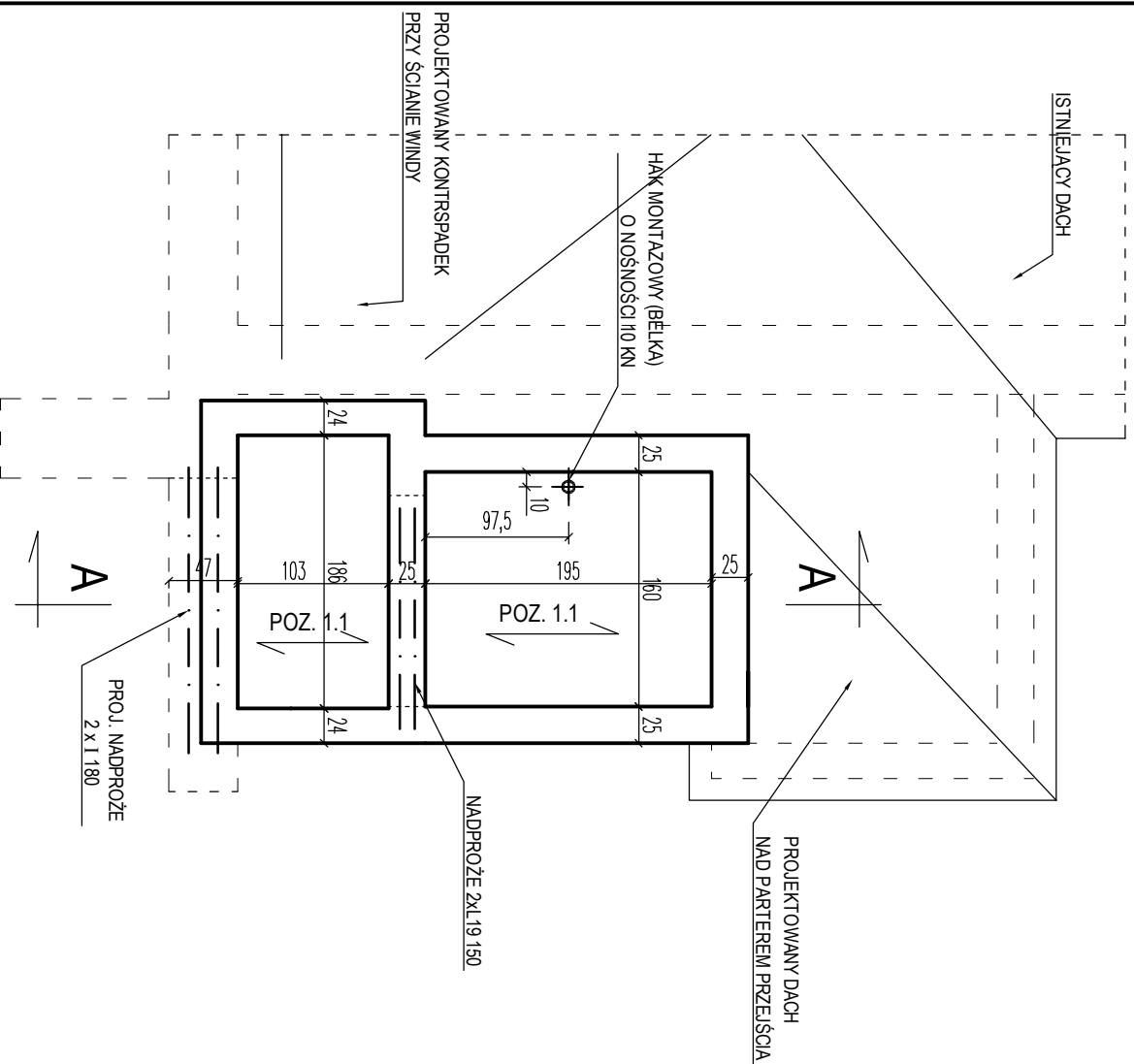
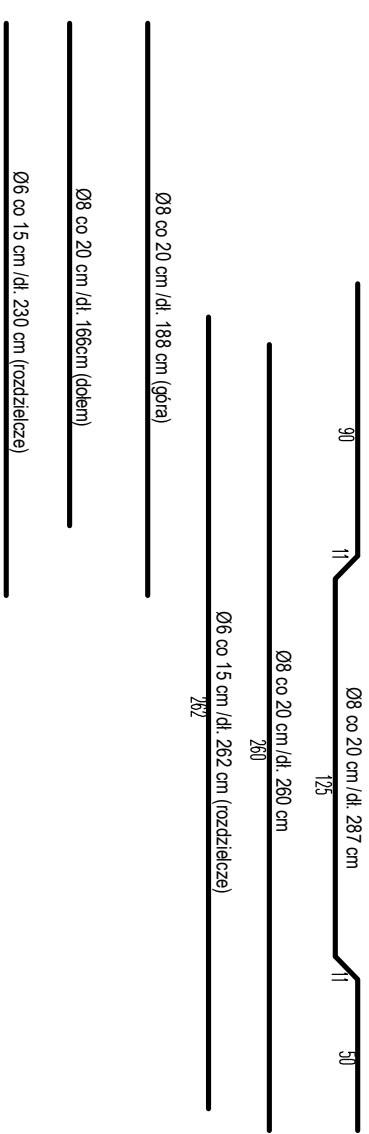
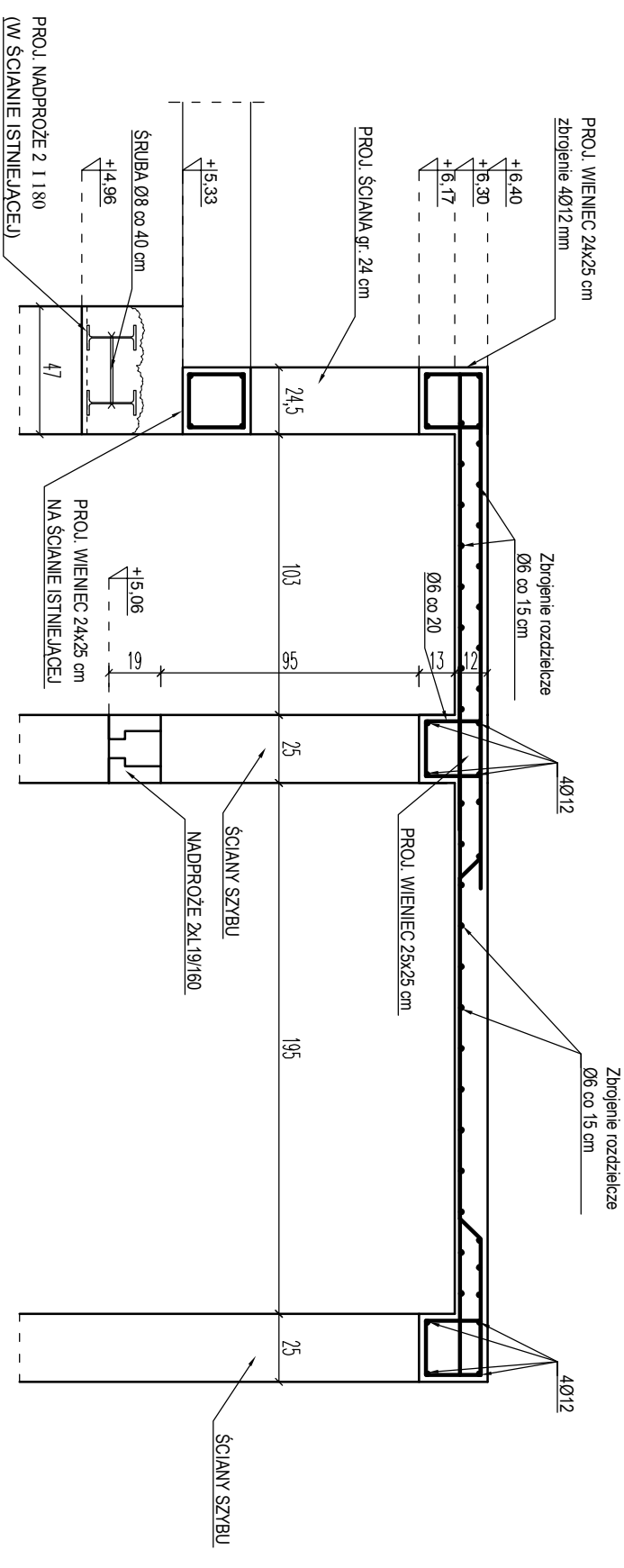
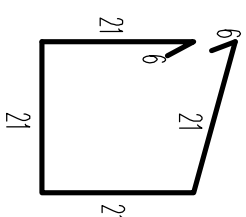
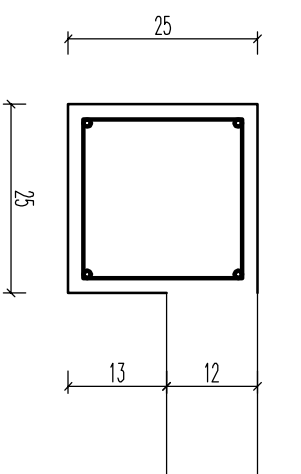


PRZEKRÓJ A-A PRZESZKŁĄCZĄ STROPOWĄ NAD 1-szym
PIĘTREM
skala 1:25



RZUT STROPU NAD PIĘTREM

skala 1:50



WIENIEC ŻELBETOWY 25x25 cm
skala 1:10



BUDOWA DZWIIGU DLA NIEPEŁNOSPRAWNYCH PRZY BUDYNKU ZESPOŁU SZKOŁ SPECJALNYCH W SZUBINIE ul. Kochanowskiego 1, 88-200 Szubin, dzika nr 7819			
Nazwa i adres obiektu			
Przedmiot rysunku	RZUT STROPU NAD PIĘTREM		
Projektant	Imię i Nazwisko; nr uprawnień	Podpis	
	inż. Ryszard Janiszewski upr. bud. nr 8827/5 Bg w spec. konstrukcyjno-inżynierijnej		
Asystent	mgr inż. Arkadiusz Muliak upr. bud. nr KUJ/P.001770WOK/13 konstrukcyjno-budowlanej		
Date: 05.09.2016 r.	skala 1:50		rys. 19